

FabricAir® Tekstilsystemer

- VEJER KUN LIDT
- INGEN KONDENS
- ATTRAKTIV PRIS
- LYDLØS UNDER DRIFT
- HURTIG OG ENKEL MONTAGE
- BEDRE INDEKLIMA UDEN TRÆK
- VASKBAR OG HYGIEJNISK
- STORT FARVEUDVALG
- LANG HOLDBARHED
- SKRÆDDERSYET

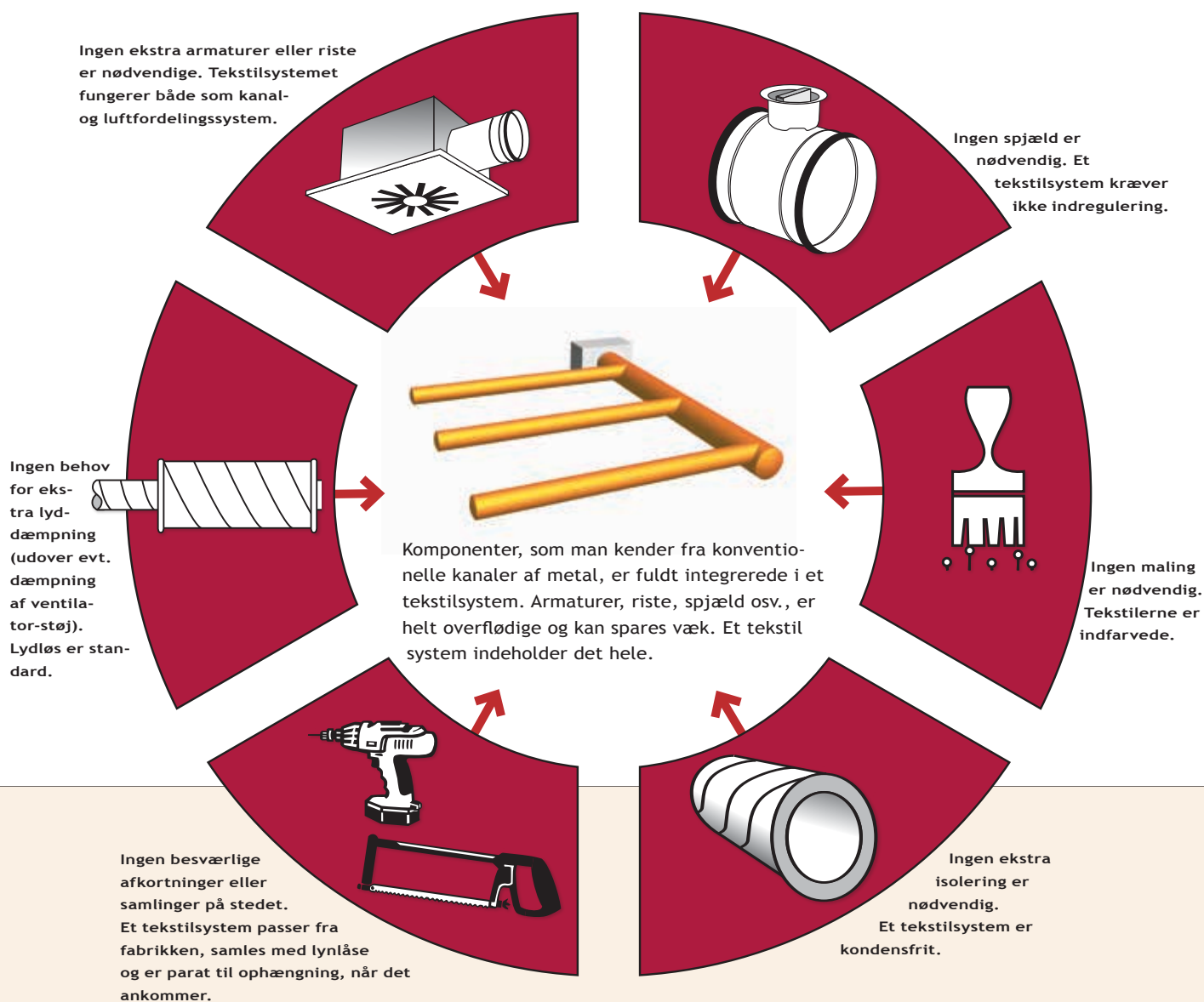
**FabricAir**

Tekstilsystemer - luftfordeling alt inklusive!

Et tekstilsystem har store fordele i forhold til konventionelle kanaler af metal. Fordele-
ne kan kort opsummeres som:

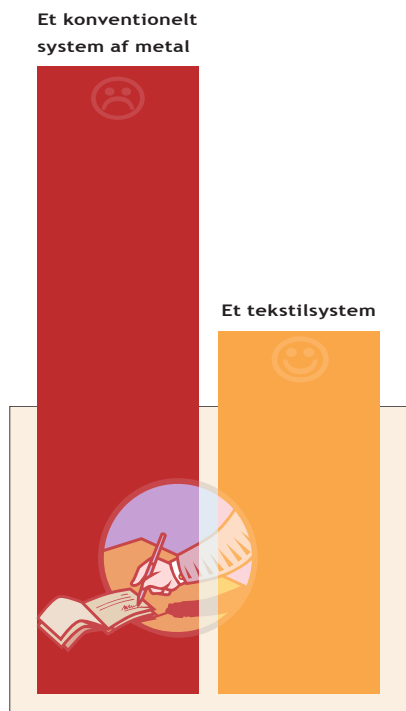
- Bedre for økonomien
- Bedre for komforten
- Bedre hygiejniveau
- Bedre for miljøet

Vi kalder det "luftfordeling alt inklusive".



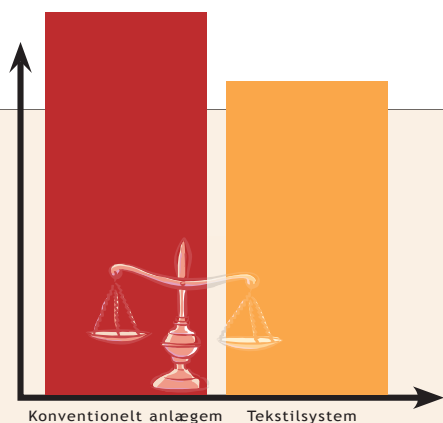
FORSKEL I ØKONOMI

Tekstilløsninger er 30-70% billigere end metal – især pga. installations- og transportomkostninger.



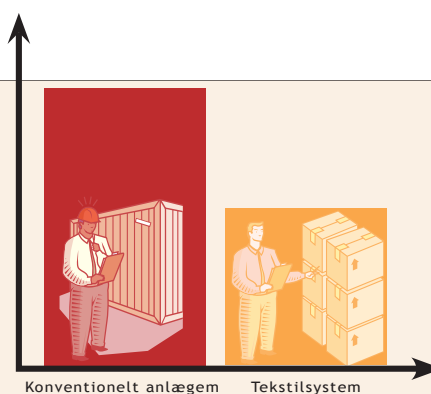
MATERIALER

Prisen på metal svinger og er med årene blevet meget høj. Prisen på tekstil er stabil og har ikke ændret sig væsentligt.



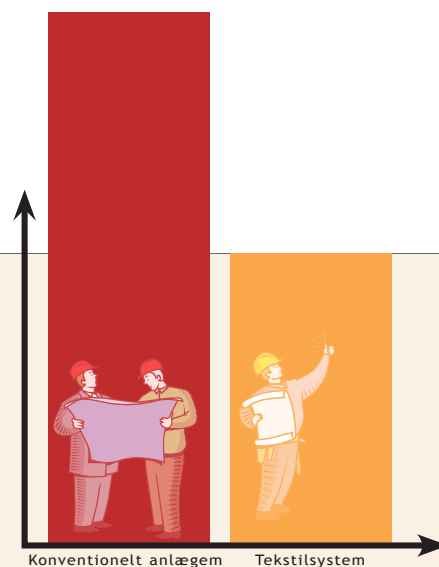
TRANSPORT

Kanaler af metal fylder meget. Det ses på transportomkostningen. Tekstilsystemer rulles sammen, fylder kun lidt og kan transporteres af kurér- og pakkepost-firmaer.



INSTALLATION

Montage af metalkanaler er tidskrævende. Arbejde med montage af tekstilstemer er let og enkelt.

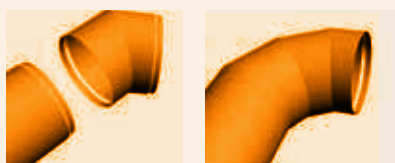
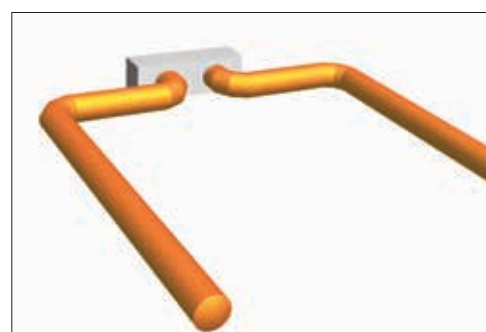
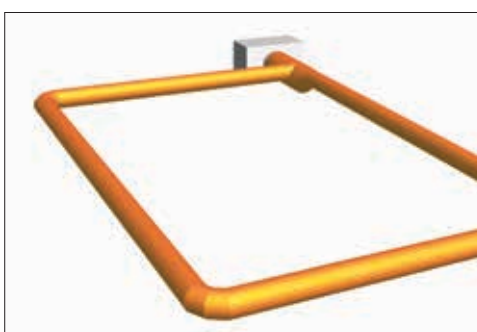
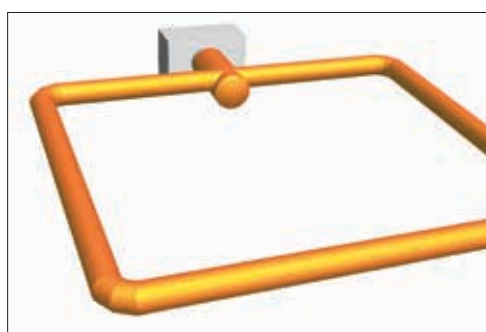
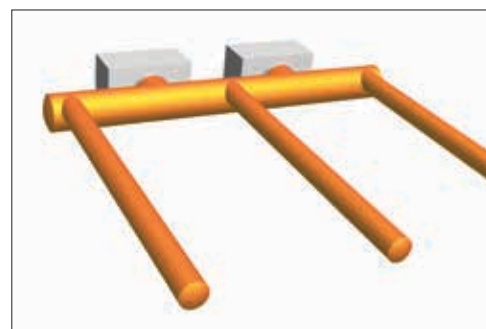
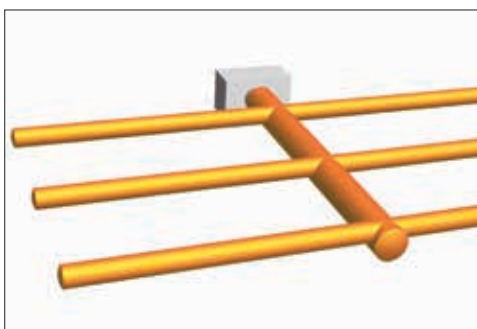
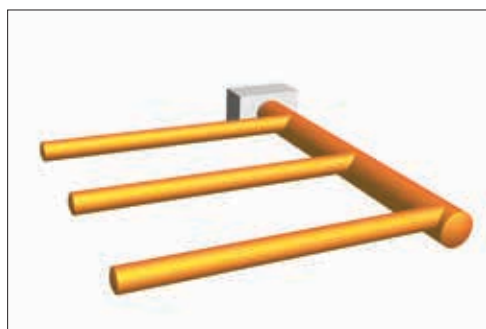


Et alsidigt systemdesign

Design af tekstilsystemer kan varieres fra opgave til opgave – mulighederne er uendelige. Det er let at skabe tekstilsystemer, der nøje passer til bygningens konstruktion. Naturligvis leveres systemerne både med bøjninger, fordelerkanaler,

sidekanaler, reduktioner osv. Da et tekstilsystem desuden ikke kræver indregulering, minimeres behovet for spjæld og gør designarbejdet enklere – samtidigt med at indeklimaet optimeres.

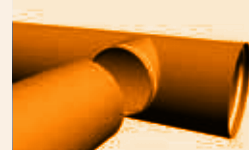
Mulighederne for at skabe et alsidigt systemdesign er som minimum de samme som for konventionelle kanaler. I de fleste tilfælde er fleksibiliteten større.



Bøjninger – udføres i præcis den vinkel, som måtte ønskes. Der er ingen begrænsninger på retning eller dimensioner.



Reduktioner og overgange – alle overgange og reduktioner produceres i tekstil. Baseret på den valgte ophængsløsning vælges de optimale overgange og reduktioner.



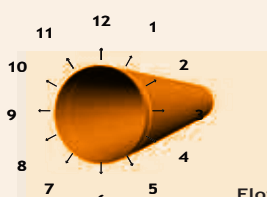
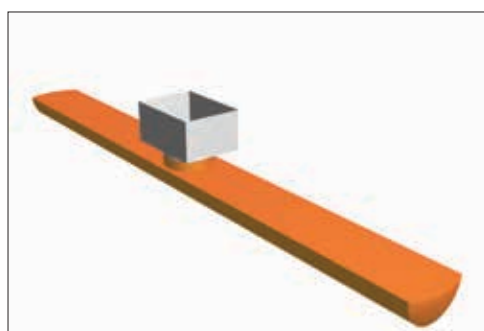
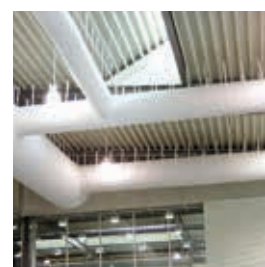
Afgangsstuds – overgang fra en hovedkanal til en sidekanal via en afgangsstuds.

Hent udførlige installations-
vejledninger på
www.fabricair.com

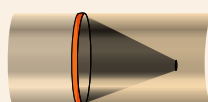


- dwf (AutoCad 3D)
- dwg (AutoCad 2D)
- pdf (Acrobat 3D)
- pdf (Acrobat 2D)

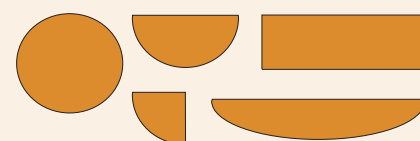
Tekstilkanaler bliver tilpasset hver enkelt opgave og kan varieres i det uendelige.



Flow-modeller –
indblæsningen
gennem flow-modeller placeres
præcist, hvor den ønskes. Vi angiver
placeringen ved brug af en urskive.



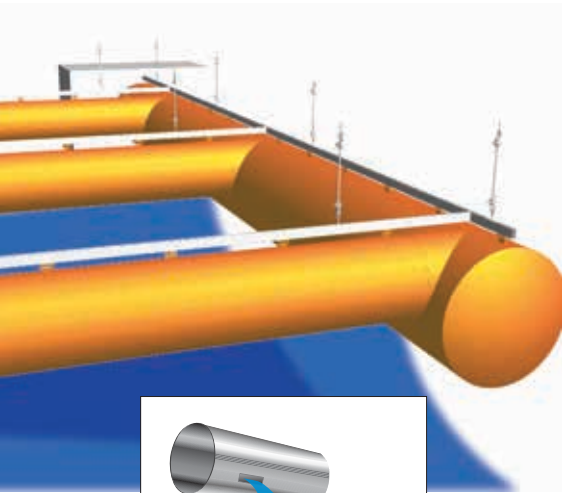
Kegle – findes både som fast og
justerbar løsning. Anvendes til at
ensrette eller regulere luften i en
kanal. Et FabricAir system er normalt
designet, så kegler ikke er nødvendige.



Kanalprofiler – de mest anvendte profiler
er runde og halvrunde kanaler, som
begge leveres som standardløsninger.
Øvrige profiler kræver specialdesign fra
FabricAir.

Høj komfort for medarbejderne

Luften fordeles ensartet langs hele tekstilsystemets længde. Luftdistributionen kan styres meget præcist og er let at optimere.

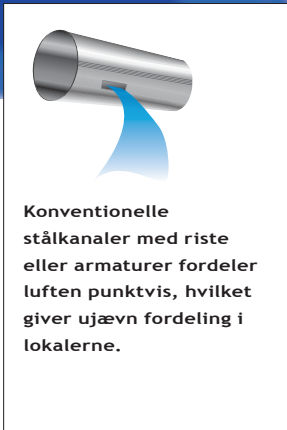


En medarbejder vil opleve et behageligt indeklima med høj komfort, når luften fordeles uden træk og uden støj. Et tekstilsystem er let at optimere til et perfekt indeklima.

Tekstilsystemer bringer kun i meget ringe grad støj videre,

som det kendes fra kanaler af metal. Som udgangspunkt er det lydløst.

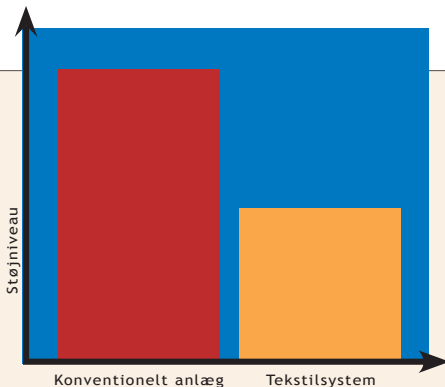
Tekstilsystemet indblæser luften i hele kanalens længde og ikke kun fra riste eller armaturer, som det kendes fra kanaler af metal.



Konventionelle stålkanaler med riste eller armaturer fordeler luften punktvis, hvilket giver ujævn fordeling i lokalerne.

INGEN STØJ

Støj fra et tekstilsystems indblæsning er meget begrænset. Man kan opnå lave værdier for støj i konventionelle kanaler af metal, men det kræver ofte særlig støjdemping. I tekstilsystemet kræves blot rigtigt valg af flow-model.



STORT FARVEUDVALG

Tekstilsystemerne leveres i et stort udvalg af standardfarver – uden merpris. Flere tekstiler kan også leveres i specialfarver.



INGEN TRÆK

Alle tekstilsystemer fra FabricAir® er dimensioneret ud fra et ønske om optimal komfort for medarbejderen. Derfor er det helt naturligt, at tekstilsystemerne ikke giver trækgener.



Effektiv distribution af luft

Tekstilsystemerne fra FabricAir® er effektive til de fleste opgaver indenfor ventilation, opvarmning og køling.

De mange flow-modeller gør det nemt at finde en optimal løsning med specifik kastelængde.

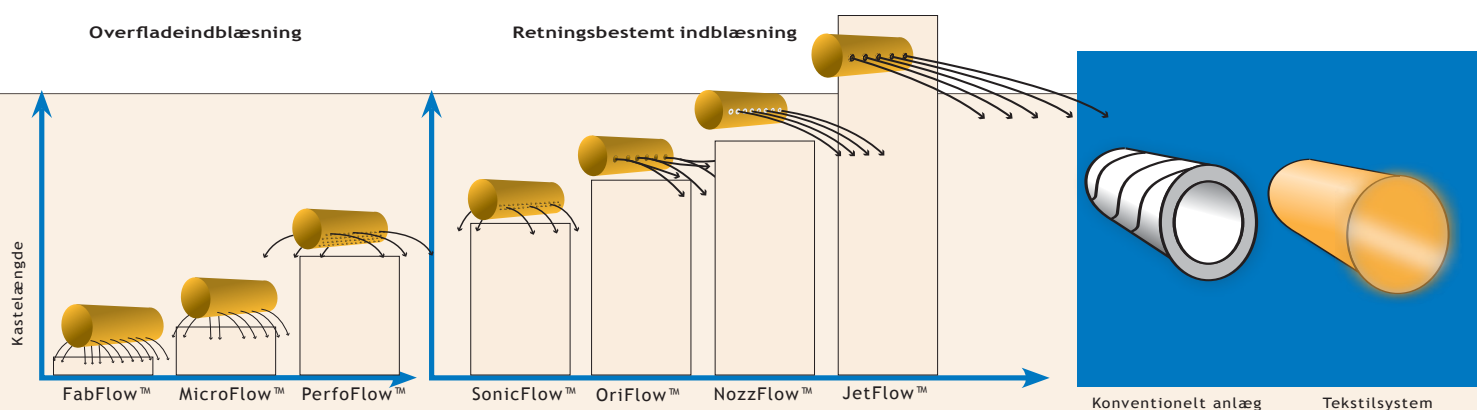
Udover mulighederne for tilpasning af indblæsningsmønsteret indeholder et tekstilsystem fra FabricAir® også gode egenskaber ved køleopgaver. Den permeable overflade forhindrer effektivt kondens og bakterievækst på kanalen.

TILPASSET KASTELÆNGDE

Når et tekstilsystem skal dimensioneres, er luftens kastelængde meget fleksibel. Det brede produktprogram spænder fra lavimpuls løsninger til løsninger med stor kastelængde.

INGEN KONDENS

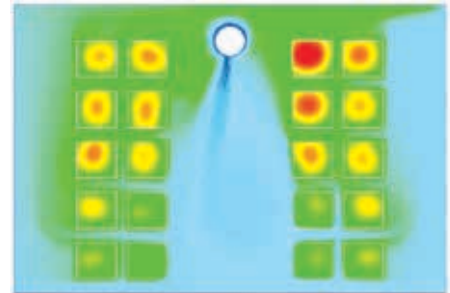
Kanaler af metal behøver isolering for at undgå problemer med kondens. Det behøver tekstilkanaler ikke. Luftgennemtrængeligt materiale sikrer mod kondensdannelse.





Vores salgsselskaber råder alle over en kvalificeret customer service funktion, som sidder klar ved telefonen til at besvare spørgsmål, udarbejde tilbud og behandle ordrer.

FabricAir® som samarbejdspartner



Tekstilerne lever op til de gældende standarder DS428 og EN13501. Det er der certifikater på, og kun få tekstiler er undtaget.

FabricAir® som samarbejdspartner
FabricAir® har produceret tekstilsystemer siden 1973. Koncernen beskæftiger i dag (2013) ca. 125 medarbejdere, som er fordelt på hovedkontoret i Danmark og datterselskaberne i Litauen, Storbritanien, USA, Tyskland, Tyrkiet og Norway.

Rådgivning og dokumentation
FabricAir® råder over en stab af veluddannede ingeniører, som hjælper vores kunder over hele verden. Med mere end 1.000.000 mtr. (3.000.000 fod) kanaler leveret i 2013 bidrager denne stab af medarbejdere dagligt med rådgivning, dimensionering, tegninger, CFD simuleringer, aftestning og dokumentation af tekstilbaserede ventilationsløsninger.

Hele FabricAir® koncernen er international kvalitetssikret via ISO 9001 og DNV.





FabricAir® montageservice

Udover rådgivning og dokumentation tilbyder FabricAir® også på flere markeder at udføre montage af tekstilsystemerne som underleverance. På denne måde fjernes den sidste usikkerhed for projektets endelige økonomi – vores priser er altid faste og uden ubehagelige overraskelser.



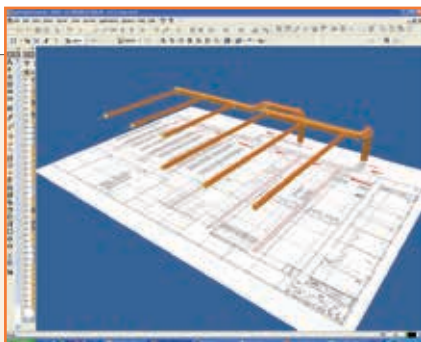
FabricAir® supervisorservice

Ønsker man ikke at benytte FabricAir® til montagen, men er usikker på, hvorledes montagen af et tekstilsystem skal gribes an, tilbyder FabricAir® en unik supervisorsløsning. Så sender vi en rutineret supervisor, der bistår med rådgivning under montagen. Denne ydelse tilbydes selvfølgelig også som fast pris, og i tillæg udarbejder supervisoren på forhånd et kvalificeret overslag på det samlede tidsforbrug for selve montagen.

FabricAir® servicekoncept

I flere lande tilbyder FabricAir® deciderede servicekontrakter på vores løsninger. I den mest omfattende udgave indeholder en servicekontrakt komplet håndtering af service opgaven inkl. nedtagning på arbejdspladsen, gennemgang af servicering af kanalerne, dokumentation, opbevaring af reservekanaler og montage af de servicerede kanaler. Men service kan også bare købes ad hoc. Spørg din lokale FabricAir® repræsentant, hvad der tilbydes i dit område.

Tekstilsystemerne dimensioneres og konstrueres på basis af online 3D tegne- og konfigurationsværktøjer.



Alle tekstiler, som anvendes i produktionen, gennemgår nøje kvalitets- og miljøkontrol hos vore underleverandører. De fleste af vore tekstiler overholder Økotex 100 standarden.



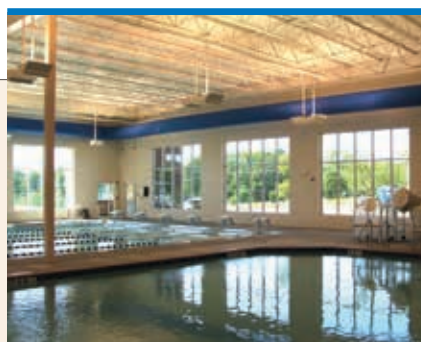
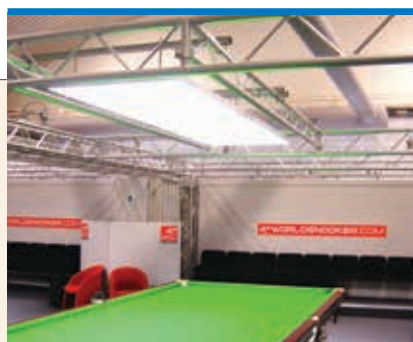
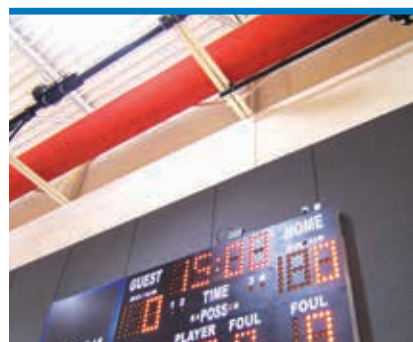
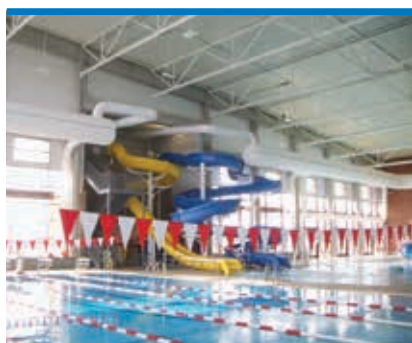
Gennem mere end 10 år har FabricAir® tilbudt servicering af tekstilsystemer på internt vaskeri.



Galleri

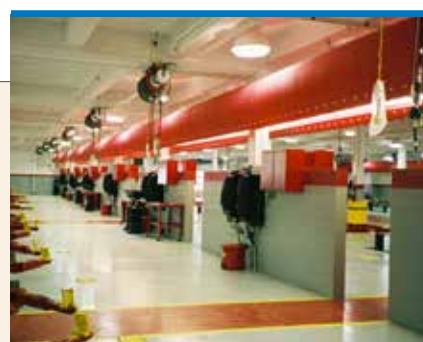
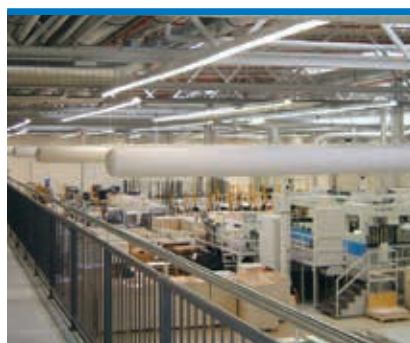
Sport og fritid

Svømmehaller, sportshaller, fitnesscentre



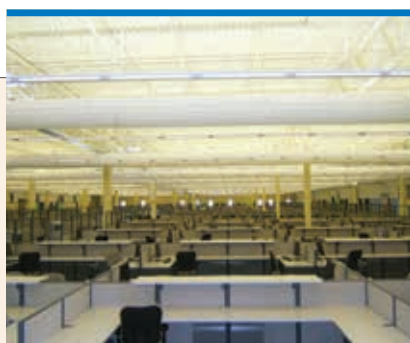
Industriell ventilation

Produktionslokaler, lagerrum, trykkerier, værksteder



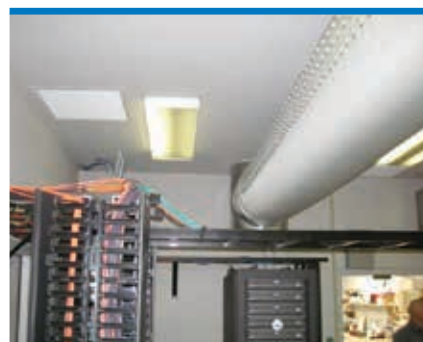
Butikker og offentlige bygninger

Supermarkeder, indkøbscentre, butikker,
showrooms, restauranter, atriummer,
udstillingshaller



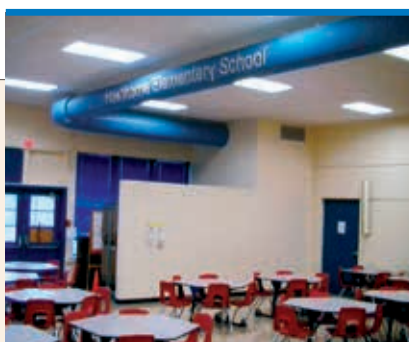
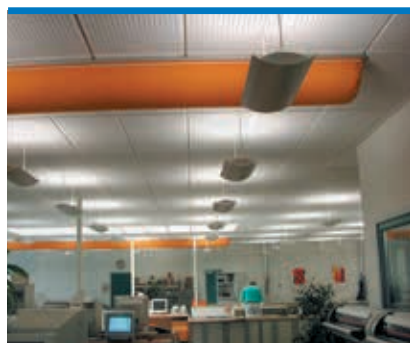
Medicinalindustri

Produktion, renrumslaboratorier



Uddannelsesinstitutioner, kontorer og komfortventilation

Kontorer, restauranter, skoler, børneinstitutioner og forelæsningsale



Hygiejniske fordele via vask og bakteriebekæmpelse

Udligningskølerum, skærestuer, fødevareopbevaring,
ferskvareterminaler, arbejdspladser med stort kølebehov

Fri for kondens

Når man vil undgå bakterier i sin produktion, er det vigtigt at undgå kondens uden på ventilationskanalerne, hvor der er risiko for, at bakterier ellers kan gro. Hvis man sørger for at anvende luftgennemtrængelige (permeable) tekstiler, er et tekstilsystem altid fri for kondens. Ved køleopgaver i fødevareindustrien er dette en stor fordel.

Antibakterielle egenskaber

Som udgangspunkt kan bakterier ikke gro i et rent FabricAir® tekstil. Det skal dog understreges, at bakterier altid kan finde grobund på snavsede kanaler. Hvis der er specifikke hygiejnekrav i lokalerne, hvor

tekstilsystemet anvendes, så anbefaler FabricAir at anvende et af vores specielle tekstiler med yderligere bakteriedræbende egenskaber.

Rengøring

Ikke mange ventilationskanaler er lette at rengøre eller kan afvise bakterier. Et tekstilsystem kan begge dele. Systemet demonteres let ved lynlåsene og kan derefter vaskes i en vaskemaskine.

Muligheden for rengøring og de antibakterielle egenskaber er nogle af de primære årsager til, at det er tekstilsystemer, der i de fleste lande bliver foretrukket i fødevareindustrien.

Service

(tilbydes ikke i alle lande)

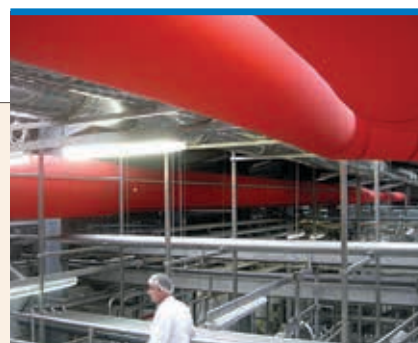
FabricAir® fortsætter samarbejdet med kunden efter installationen. Vi tilbyder en individuel serviceaftale på vask og vedligeholdelse – herunder nedtagning og opsætning. Kontakt FabricAir® for tilbud på servicering af dit anlæg.



LET RENGØRING

Kan vaskes i en vaskemaskine - den mest effektive bakteriebekæmpelse.

Hvis en produktion skal køre i døgndrift, mens kanalerne vaskes, er reservekanaler en god løsning til at undgå unødige driftsstop.



Installation

Praktiske fordele gør installationen hurtig

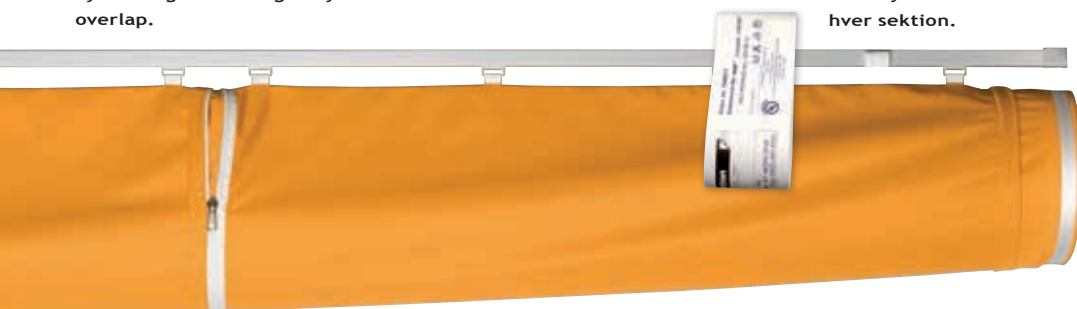
Det er hurtigt at installere et tekstilsystem. Man kan gøre det fra en stige eller en lift. Tekstilsystemerne er skræddersyede og passer på ophængssystemet. Afkortning svejsning eller lignende er ikke nødvendig, så der er ikke brug for ekstra udstyr til at skære eller tilpasse kanalerne.

Hver kanalsektion lynes sammen med den næste, til de danner hele kanaler.

De trækkes på plads i ophængssystemet. Herefter kan luftanlægget tændes. Hvad så med indregulering af systemet, som man kender fra konventionelle anlæg? – det er ikke nødvendigt her. Et tekstilsystem er klar med det samme og kræver ingen indregulering. Hæng kanalerne op og tænd for anlægget – så er installationen færdig.

Kanalsektioner lynes sammen. Lynlåsen gemmes bag et syet overlap.

En vaskelabel oplyser om, hvor en sektion skal lynes ind i kanalsystemet. Labelen findes i hver sektion.



Få værktøjer

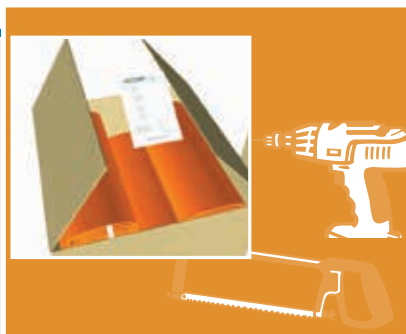
Arbejdet med at montere er udførligt forklaret i den vejledning, der følger med leveringen. Der behøves kun få værktøjer.

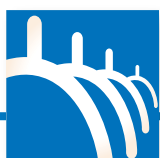
Hurtig montering

Ophængssystemet monterer man fra en stige eller en lift. Uanset om der vælges en skinne eller wireløsning, er montagen hurtig og simpel.

Lav vægt

Et FabricAir® tekstilsystem belaster ikke lofter og tagkonstruktioner, fordi vi benytter tekstiler med lav vægt. Trods vægten er tekstilerne meget stærke og holdbare.

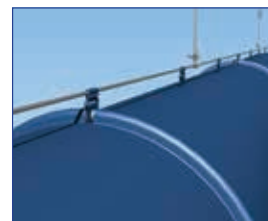




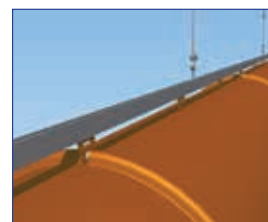
All-in-One - giver en flottere kanal

Ved brug af All-in-One løsningen på et FabricAir® tekstilsystem holdes kanalen åben og udspændt, selv når luften er taget af systemet. Løsningen sikrer desuden, at opstarten af systemet sker med et minimum af belastning på systemet. Det er ikke altid tilfældet på en kanal, der hænger fladt (classic). En flad kanal er lukket, hvorved luften skal mase sig frem under opstarten. Dette medfører ofte den meget belastende „popping-“ effekt.

All-in-One leveres i den mest økonomiske udgave monteret på wire som vist på billedet.

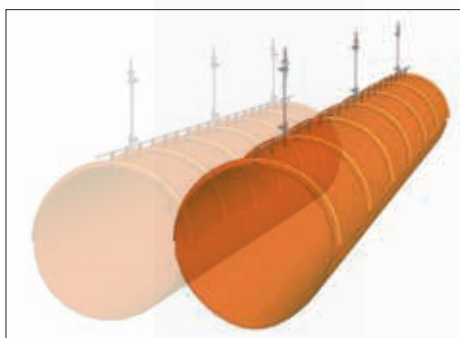


All-in-one på H-skinne. Kanaler på H-skinner er hurtige at montere og tage ned for vask.



All-in-One

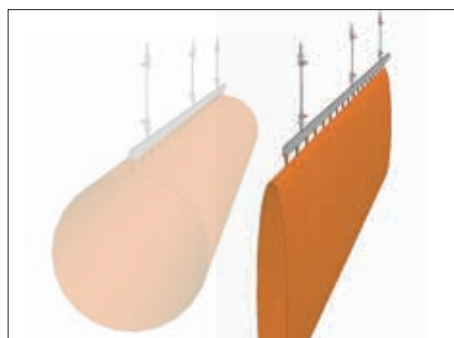
Der er kun en minimal ændring af cirkelformen, når luften er taget af en tekstilkanal med All-in-One.



Med luft (uden luft)

Classic

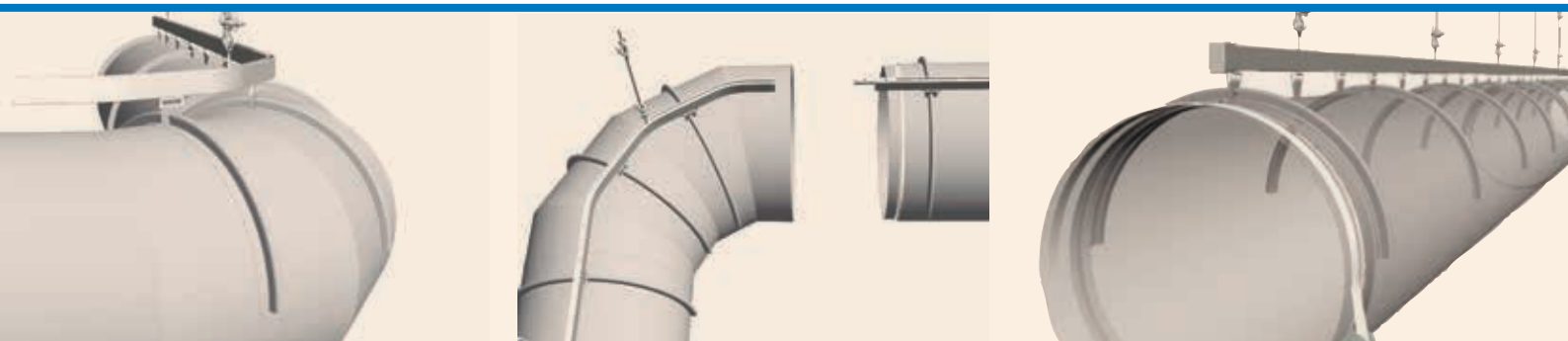
Et almindeligt system med enkelt ophæng er ikke længere rundt men bliver fladt, når luften tages af systemet. Det gør en kanal med All-in-One ikke.



Med luft (uden luft)

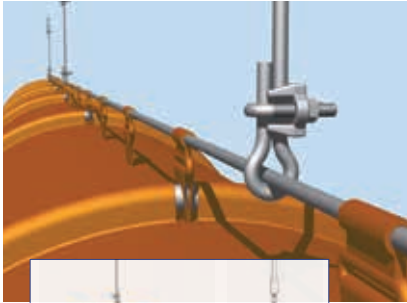
Med All-in-One er bøjler monteret med fast interval. Bøjlerne er aftagelige og fjernes før vask.

All-in-one sikrer at kanalen altid er udspændt, selv uden luft på systemet. Her er vist ophængstype 8, All-in-One.



Ophængstyper

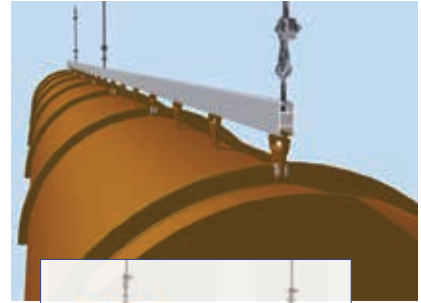
TYPE 1, ENKELT WIRE



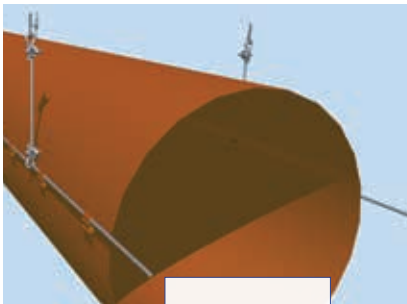
TYPE 5, ENKELT H-SKINNE



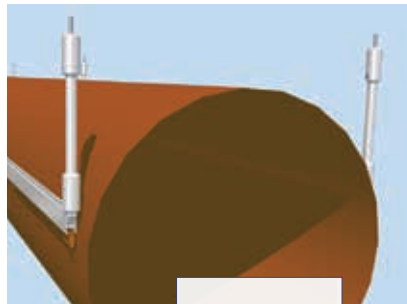
TYPE 8, ENKELT H-SKINNE



TYPE 2, DOBBELT WIRE



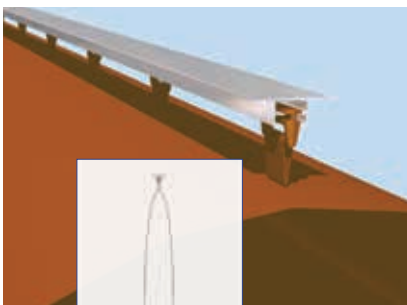
TYPE 6, DOBBELT H-SKINNE



TYPE 13, DOBBELT H-SKINNE



TYPE 3, ENKELT T-SKINNE



TYPE 11, D-FORMET T-SKINNE



TYPE 12, D-FORMET T-SKINNE



Tekstiler



Permeabelt tekstil

De permeable (luftgennemtrængelige) tekstiler leder en del af luften ud gennem tekstilets overflade. Dette er en effektiv hindring for dannelse af kondens. Permeable tekstiler kan benyttes på stort set alle projekter – men skal altid anvendes i eksempelvis fødevarerindustrien eller andre brancher, hvor kondens og hygiejne er parametre.



Ikke-permeabelt tekstil

I ikke-permeable tekstiler (lufttætte) distribueres luften udelukkende gennem den flow-model, som kanalen er forsynet med. Der er typisk tale om coatede materialer.



FabricAir® producerede i 2013 mere end 1.000.000 meter [3.000.000 ft.] tekstilbaserede kanaler.

SYMBOLER, BENYTTET FOR EGENSKABERNE I TEKSTILET



Garanti. Et kvalitetsprodukt med 10 års garanti. Nogle tekstiler har 10, 5, 3 eller 1 års garanti. Garantien er den samme i hele perioden.



Vaskbar. Tekstilet kan vaskes i en vaskemaskine og derved bevare en god og høj hygiejne.



Lav permeabilitetstolerance. Lav tolerance giver sikkerhed for den tekniske performance.



Dimensionsstabil. Krymp på max. 0,5%, sikrer, at tekstilet bevarer faconen efter vask, og kanalerne passer i ophængssystemet.



All-in-One. Optimal montageform som holder kanalen rund - også uden luft. Løsningen reducerer endvidere unødigt slitage ved opstart af systemet.



Antistatisk. Materialet leder ikke statisk elektricitet.



Øko-Tex certificeret. Certifikatet godkender tekstilet efter Øko-Tex Standard 100 som værende fri for stoffer, der er skadelige for mennesker og miljøet.



Permeabelt tekstil



Ikke-permeabelt tekstil



Antibakteriel imprægneret. Afviser og dræber bakterier og hindrer effektivt mikroorganismer i at gro.



Brandhæmmende. Godkendt efter adskillige brandnormer. Se data ved hvert tekstil.



Et UL-klassificeret product i henhold til UL723 and UL 2518 standarderne.













Et ULC-klassificeret produkt.



FabFlow MicroFlow PerfoFlow SonicFlow OriFlow NozzFlow JetFlow

FabricAir® Trevira



	Trevira Basic	Trevira CS 100	Trevira CS 150
			
Certifikater			
DS428/EN 13501-1		B-s1,d0	B-s1,d0
UL723			
ULC S102.2			
Ydelses-certifikater			
UL 2518			

Om FabricAir® Trevira

FabricAir® Trevira er et permeabelt (luftgennemtrængeligt) tekstil. Det er velegnet, hvor der er risiko for bakterievækst eller kondens, eksempelvis i fødevarereindustrien eller svømmehaller.

FabricAir® Trevira leveres med op til 5 eller 10 års garanti, og alle varianter er ØkoTex certificerede. Alle ophængstyper er mulige, herunder All-in-One, der altid holder kanalen udspændt, selv når luften er taget af systemet.

FabricAir® Trevira kan vaskes i en almindelig vaskemaskine og bevarer dimensionerne efter vask (max. 0,5% krymp). Permeabiliteten er ensartet (max. 5% varians). Tekstilet leveres i 6 standardfarver og kan derudover specialindfarves.

FabricAir® Trevira CS 150 leveres med en specialudviklet antibakteriel imprægnering, der er særdeles velegnet til områder med høje hygiejne krav.

FABRICAIR® TREVIRA BASIC



FABRICAIR® TREVIRA CS 100



FABRICAIR® TREVIRA CS 150



Standardfarver for tekstilet
De viste farver er kun vejledende. En prøve af den nøjagtige farve kan rekvireres hos FabricAir®.

Hvid	Blå	Orange	Grå	Sort	Rød	
1000	1001	1002	1003	1004	1005	FabricAir Nr.
-	18-4148	15-1058	17-0000	19-4007	18-1763	Pantone TP*

Standardfarver for tilbehør
Tilbehørets farver sættes sammen med tekstilfarven som vist. Alternative ønsker skal oplyses særskilt.

						Dyser
						Glidere
						Kroge

Kanalprofiler

Standard		Ekstra		
Rund	Halvrund	Halvrund	Cirkeludsnit	Rektangulær

* Note: Her er vist det modsvarende farvenummer fra Pantone TP-serien, der tilnærmelsesvis ligner FabricAir®'s farver. Farveforskelle må påregnes, og FabricAir® kan ikke drages til ansvar for disse.



ALL-IN-ONE

Som tilvalg kan FabricAir® Trevira leveres med All-in-One-bøjler, der holder kanalen permanent åben.

LYNLÅS

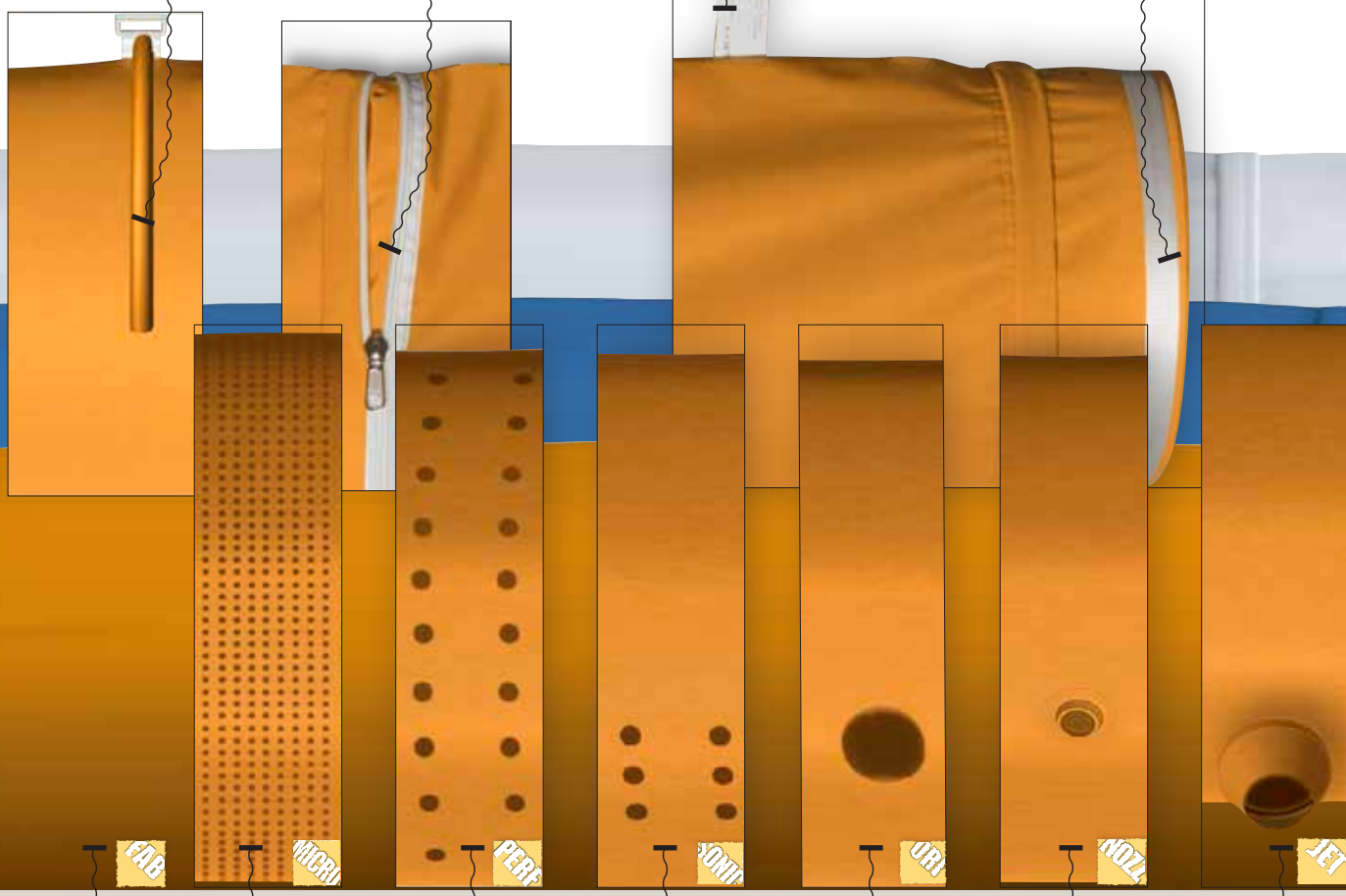
Sektioner samles med slidstærke industrielle lynlåse, der ligger diskret gemt under en ekstra søm.

POSITIONSNUMMER

Hver kanalsektion er mærket med et positionsnummer, der angiver rækkefølgen af monteringen. Desuden et id-nummer, der gør springen lettere.

SIKKER FASTGØRING

Tekstilsystemet er gjort fast på metalovergangen med et kraftigt båndspænde med snaplås.



FabFlow™
Indblæsning gennem hele tekstilets overflade.

MicroFlow™
Lavimpulsindblæsning gennem mikroperforering.

PerfoFlow™
Indblæsning gennem små huller.

SonicFlow™
Indblæsning gennem langsgående rækker af små huller.



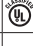
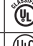
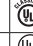
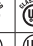
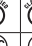




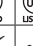
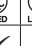






OriFlow™
Indblæsning gennem store huller.

NozzFlow™
Indblæsning gennem dyser, der styrer retningen præcist.

JetFlow™
FabricAir® JetFlow med specialsyede dyser, giver exceptionelt lange kastelængder.

FabricAir® Combi



	Combi 20	Combi 30	Combi 60	Combi 65	Combi 70	Combi 80	Combi 85	Combi 90
								
Certifikater								
DS428/EN 13501-1	B-s1,d0	B-s1,d0			B-s1,d0	B-s1,d0	B-s1,d0	B-s1,d0
UL723								
ULC S102.2								
GOST	✓				✓	✓	✓	✓
Ydelses- certifikater								
UL 2518								

Om FabricAir® Combi

FabricAir® Combi fås både som permeabelt og som ikke-permeabelt tekstil. Tekstilet er stærkt og holdbart. Varianterne leveres med 5 eller 10 års garanti. FabricAir® Combi er ØkoTex certificeret. Alle ophængstyper er mulige, herunder All-in-One. Den holder altid kanalen udspændt, selv når luften er taget af systemet.

FabricAir® Combi kan vaskes i en almindelig vaskemaskine og bevarer dimensionerne efter vask (max. 0,5% krymp). Permeabiliteten er ensartet (max. 5% varians).

FabricAir® Combi 80 og Combi 90 leveres med en specialudviklet antibakteriel imprægnering, der er særdeles velegnet til områder med høje hygiejnekraav.

FABRICAIR® COMBI 20



FABRICAIR® COMBI 30



FABRICAIR® COMBI 60



FABRICAIR® COMBI 65



FABRICAIR® COMBI 70



FABRICAIR® COMBI 80



FABRICAIR® COMBI 85



FABRICAIR® COMBI 90



Standardfarver for tekstilet
De viste farver er kun vejledende. En prøve af den nøjagtige farve kan rekvireres hos FabricAir®.

Hvid 3000	Blå 3001	Orange 3002	Mørk grå 3003	Sort 3004	Rød 3005	Lys grå 3006	Grøn 3007	Beige 3008
ingen	19-4056	14-0955	18-4105	19-4205	18-1764	14-0105	17-5633	12-0710

FabricAir Nr. Pantone TP*

Standardfarver for tilbehør

Tilbehørets farver sættes sammen med tekstilfarven som vist. Alternative ønsker skal oplyses særskilt.

									Dyser
									Glidere
									Kroge

Kanalprofiler

Standard		Ekstra		
Rund	Halvrund	Halvrund	Cirkeludsnit	Rektangulær

* Note: Her er vist det modsvarende farvenummer fra Pantone TP-serien, der tilnærmelsesvis ligner FabricAir®'s farver. Farveforskelle må påregnes, og FabricAir® kan ikke drages til ansvar for disse.



ALL-IN-ONE

Som tilvalg kan FabricAir® Combi leveres med All-in-One-bøjler, der holder kanalen permanent åben.

LYNLÅS

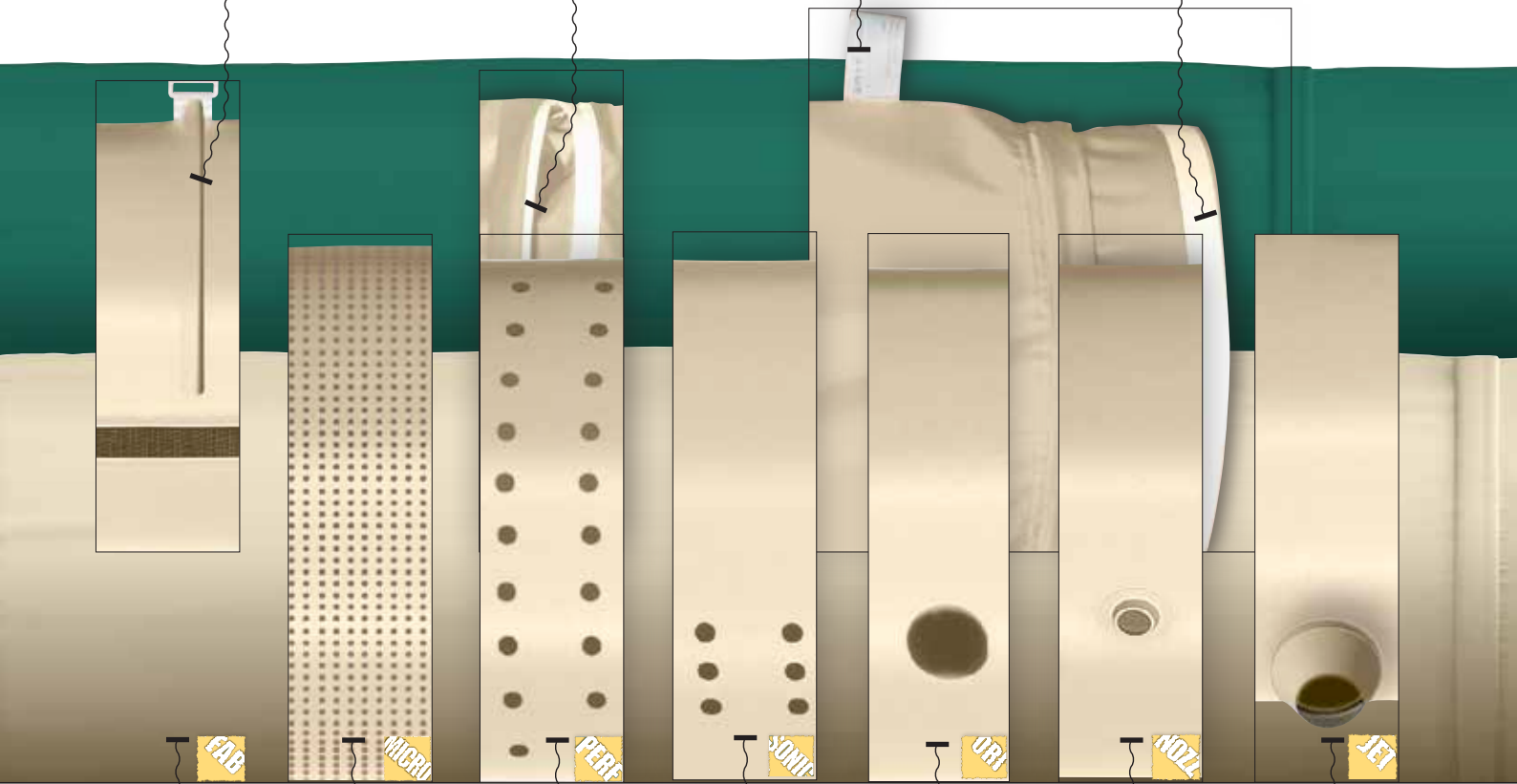
Sektioner samles med slidstærke industrielle lynlåse, der ligger diskret gemt under en ekstra søm.

POSITIONSNUMMER

Hver kanalsektion er mærket med et positionsnummer, der angiver rækkefølgen af monteringen. Desuden et id-nummer, der gør springen lettere.

SIKKER FASTGØRING

Tekstilsystemet er gjort fast på metalovergangen med et kraftigt båndspænde med snaplås.



FabFlow™
Indblæsning gennem hele tekstilets overflade.

MicroFlow™
Lavimpulsindblæsning gennem mikroperforering.

PerfoFlow™
Indblæsning gennem små huller.

SonicFlow™
Indblæsning gennem langsgående rækker af små huller.

OriFlow™
Indblæsning gennem store huller.

NozzFlow™
Indblæsning gennem dyser, der styrer retningen præcist.

JetFlow™
FabricAir® JetFlow med specialsyede dyser, giver exceptionelt lange kastelængder.

FabricAir® Lite



Certifikater

DS428/EN 13501-1

FabricAir® Lite 5	FabricAir® Lite 10	FabricAir® Lite 15	FabricAir® Lite 20
	B-s1,d0	B-s1,d0	B-s1,d0

Om FabricAir® Lite

FabricAir® Lite er et ikke-permeabelt tekstil, som er stærkt og holdbart og har 3 års garanti.

FabricAir® Lite kan maskinvaskes og bevarer dimensionerne efter vask. (maks. 0,5% krympning). Tekstilet leveres i adskillelige standardfarver.

FABRICAIR® LITE 5



FABRICAIR® LITE 10







FABRICAIR® LITE 15











FABRICAIR® LITE 20



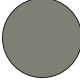




Standardfarver for tekstilet
De viste farver er kun vejledende. En prøve af den nøjagtige farve kan rekvireres hos FabricAir®.

			
Hvid	Blå	Grå	Sort
7500	7501	7503	7504
FabricAir® NO.			
11-0601	19-4050	18-4105	19-4205
Pantone TP*			

Standardfarver for tilbehør
Tilbehørets farver sættes sammen med tekstilfarven som vist. Alternative ønsker skal oplyses særskilt.

				Glidere
				Kroge

Kanalprofiler

Standard		Ekstra		
Rund	Halvrund	Halvrund	Cirkeludsnit	Rektangulær
				

* Note: Her er vist det modsvarende farvenummer fra Pantone TP-serien, der tilnærmelsesvis ligner FabricAir®'s farver. Farveforskelle må påregnes, og FabricAir® kan ikke drages til ansvar for disse.

LYNLÅS

Sektioner samles med slidstærke industrielle lynlåse, der ligger diskret gemt under en ekstra søm.

POSITIONSNUMMER

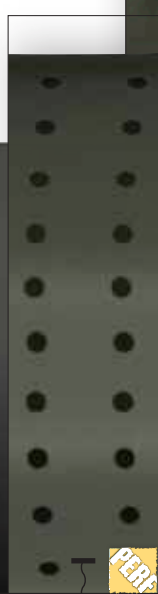
Hver kanalsektion er mærket med et positionsnummer, der angiver rækkefølgen af monteringen. Desuden et id-nummer, der gør springen lettere.

SIKKER FASTGØRING

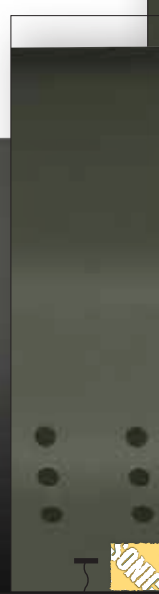
Tekstilsystemet er gjort fast på metalovergangen med et kraftigt båndspænde med snaplås.



MicroFlow™
Lavimpulsindblæsning gennem mikroperforering.



PerfoFlow™
Indblæsning gennem små huller.



SonicFlow™
Indblæsning gennem langsgående rækker af små huller.



OriFlow™
Indblæsning gennem store huller.







	
Certifikater	Poly
ULC S102.2	

FabricAir® Poly

FabricAir® Poly er et økonomisk fordelagtigt alternativ. Det er et ikke-permeabelt tekstil, hovedsageligt benyttet i tunge industrielle installationer til indblæsning af isothermisk eller opvarmet luft.



















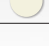
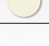

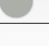
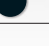
	
Certifikater	Glass 220
DS428/EN 13501-1	A2-s1, d0
ULC S102.2	
NFP 92-507:2004	MO
GOST	✓

FabricAir® Glass 220

FabricAir® Glass 220 benyttes i områder, hvor der er høje krav til brandklassificering.

FabricAir® Glass 220 er vævet af glasfibre, der ikke brænder. Materialet kan ikke vaskes i maskine og kan derfor ikke anvendes, hvor dette er et krav.



<p>Standardfarver for tekstilet</p> <p>De viste farver er kun vejledende. En prøve af den nøjagtige farve kan rekvireres hos FabricAir®.</p>	<p>FabricAir® Poly</p>		<p>FabricAir® Glass 220</p>			<p>FabricAir® NO.</p> <p>Pantone TP*</p> <p>Dyser (NozzFlow™)</p> <p>Glidere</p> <p>Kroge</p> 
						
<p>Standardfarver for tilbehør</p> <p>Tilbehørets farver sættes sammen med tekstilfarven som vist. Alternative ønsker skal oplyses særskilt.</p>	Hvid	Hvid	Blå	Grå	Sort	
	5200	4000	4001	4002	4004	
	11-0602	11-0601	19-3832	14-4203	19-4006	
						
						
						

* Note: Her er vist det modsvarende farvenummer fra Pantone TP-serien, der tilnærmelsesvis ligner FabricAir®'s farver. Farveforskelle må påregnes, og FabricAir® kan ikke drages til ansvar for disse.

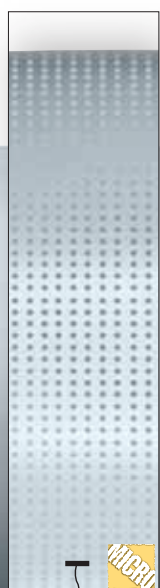
OriFlow™
Indblæsning gennem store huller.

LYNLÅS

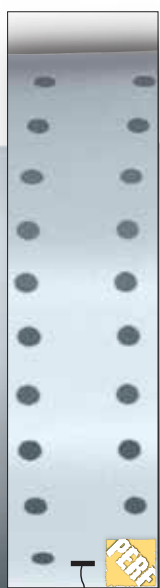
Sektioner samles med slidstærke industrielle lynlåse, der ligger diskret gemt under en ekstra søm.

POSITIONSNUMMER

Hver kanalsektion er mærket med et positionsnummer, der angiver rækkefølgen af monteringen. Desuden et id-nummer, der gør sporingen lettere.



MicroFlow™
Lavimpulsindblæsning gennem mikroperforering.



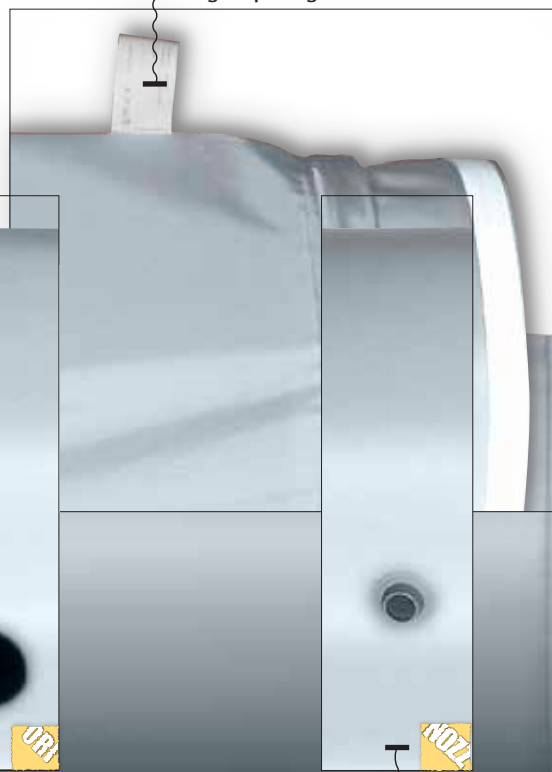
PerfoFlow™
Indblæsning gennem små huller.



SonicFlow™
Indblæsning gennem langsgående rækker af små huller.



OriFlow™
Indblæsning gennem store huller.

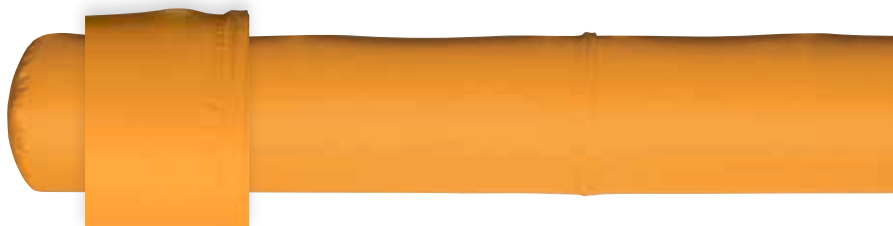


NozzFlow™
Indblæsning gennem dyser, der styrer retningen præcist.

Flow-modeller



FabFlow™



Ved FabFlow™ trænger luften gennem hele overfladen i tekstilkanalen ved en meget lav hastighed. Den drivende kraft for FabFlow™ er forskellene i densitet som følge af de termodynamiske kræfter i rummet. FabFlow™ giver højt komfortniveau via den lave indblæsningshastighed.

Karakteristika
Karakteristika for denne flow-model er:

Overflade:
Permeabelt

Nærzone:
0 (overfladehastighed er under 0,5m/s eller [98 fpm])

Tekstiletts egnethed
De markerede tekstiler herunder er egnede sammen med denne flowmodel:

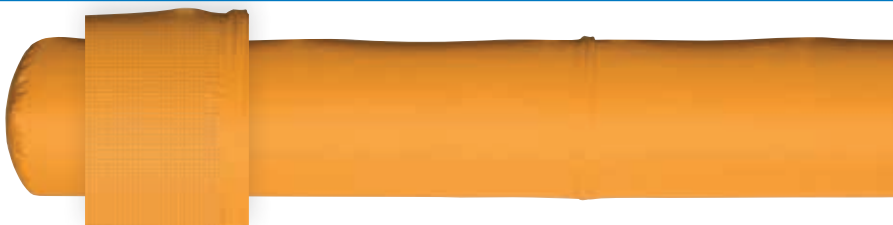
NC niveau
Statisk tryk:

Tekstil:	●	ΔP [INWG]	ΔP [PA]	0.24	0.32	0.40	0.48	0.56	0.64	0.72	0.80
				60	80	100	120	140	160	180	200
FabricAir® Trevira Basic	●			15	15	15	20	20	25	25	25
FabricAir® Trevira CS 100	●			15	15	15	20	20	25	25	25
FabricAir® Trevira CS 150	●			15	15	15	20	20	25	25	25
FabricAir® Combi 20	●			15	15	15	20	20	25	25	25
FabricAir® Combi 30*	-			-	-	-	-	-	-	-	-
FabricAir® Combi 60	●			15	15	15	20	20	25	25	25
FabricAir® Combi 65*	-			-	-	-	-	-	-	-	-
FabricAir® Combi 70	●			15	15	15	20	20	25	25	25
FabricAir® Combi 80	●			15	15	15	20	20	25	25	25
FabricAir® Combi 85*	-			-	-	-	-	-	-	-	-
FabricAir® Combi 90*	-			-	-	-	-	-	-	-	-
FabricAir® Lite 5*	-			-	-	-	-	-	-	-	-
FabricAir® Lite 10*	-			-	-	-	-	-	-	-	-
FabricAir® Lite 15*	-			-	-	-	-	-	-	-	-
FabricAir® Lite 20*	-			-	-	-	-	-	-	-	-
FabricAir® Glass 220*	-			-	-	-	-	-	-	-	-
FabricAir® Poly*	-			-	-	-	-	-	-	-	-

* = Ikke permeabelt



MicroFlow™



Med MicroFlow™ forlader luften kanalen via laserskårede mikroperforeringer i overfladen. Disse perforeringer kan dække fra 90° til 360° af kanalens omkreds. MikroFlow™ har den korteste nærzone af alle perforeringstyper i tekstil, typisk under 300 mm [11.81"].

Karakteristika
Karakteristika for denne flow-model er:

Overflade:
Mikroperforering 0,2-0,6 mm [0.008"-0.024"] diameter

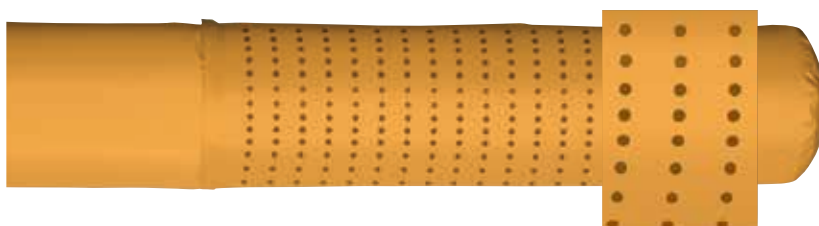
Nærzone:
Maksimalt 300 mm [11.81"]

Tekstiletts egnethed
De markerede tekstiler herunder er egnede sammen med denne flowmodel:

NC niveau
Statisk tryk:

Tekstil:	●	ΔP [INWG]	ΔP [PA]	0.24	0.32	0.40	0.48	0.56	0.64	0.72	0.80
				60	80	100	120	140	160	180	200
FabricAir® Trevira Basic	●			20	25	25	30	30	35	35	40
FabricAir® Trevira CS 100	●			20	25	25	30	30	35	35	40
FabricAir® Trevira CS 150	●			20	25	25	30	30	35	35	40
FabricAir® Combi 20	●			20	25	25	30	30	35	35	40
FabricAir® Combi 30*	●			20	25	25	30	30	35	35	40
FabricAir® Combi 60	●			20	25	25	30	30	35	35	40
FabricAir® Combi 65*	●			20	25	25	30	30	35	35	40
FabricAir® Combi 70	●			20	25	25	30	30	35	35	40
FabricAir® Combi 80	●			20	25	25	30	30	35	35	40
FabricAir® Combi 85*	●			20	25	25	30	30	35	35	40
FabricAir® Combi 90*	●			20	25	25	30	30	35	35	40
FabricAir® Lite 5*	●			20	25	25	30	30	35	35	40
FabricAir® Lite 10*	●			20	25	25	30	30	35	35	40
FabricAir® Lite 15*	●			20	25	25	30	30	35	35	40
FabricAir® Lite 20*	●			20	25	25	30	30	35	35	40
FabricAir® Glass 220*	●			20	25	25	30	30	35	35	40
FabricAir® Poly*	-			-	-	-	-	-	-	-	-

* = Ikke permeabelt



PerfoFlow™

Med PerfoFlow™ forlader luften kanalen via laserskårede perforeringer i overfladen. Disse perforeringer kan dække fra 90° til 360° af kanalens omkreds. Nærzonen afgøres af det statiske tryk i kanalen, areal af perforering, og afstanden mellem perforeringerne.

Tekstiletts egnethed

De markerede tekstiler herunder er egnede sammen med denne flowmodel:

NC niveau

Statisk tryk:

Tekstil:	●	ΔP [INWG]	0.24	0.32	0.40	0.48	0.56	0.64	0.72	0.80
		ΔP [PA]	60	80	100	120	140	160	180	200
FabricAir® Trevira Basic	●	25	30	30	30	35	35	40	40	
FabricAir® Trevira CS 100	●	25	30	30	30	35	35	40	40	
FabricAir® Trevira CS 150	●	25	30	30	30	35	35	40	40	
FabricAir® Combi 20	●	25	30	30	30	35	35	40	40	
FabricAir® Combi 30*	●	25	30	30	30	35	35	40	40	
FabricAir® Combi 60	●	25	30	30	30	35	35	40	40	
FabricAir® Combi 65*	●	25	30	30	30	35	35	40	40	
FabricAir® Combi 70	●	25	30	30	30	35	35	40	40	
FabricAir® Combi 80	●	25	30	30	30	35	35	40	40	
FabricAir® Combi 85*	●	25	30	30	30	35	35	40	40	
FabricAir® Combi 90*	●	25	30	30	30	35	35	40	40	
FabricAir® Lite 5*	●	25	30	30	30	35	35	40	40	
FabricAir® Lite 10*	●	25	30	30	30	35	35	40	40	
FabricAir® Lite 15*	●	25	30	30	30	35	35	40	40	
FabricAir® Lite 20*	●	25	30	30	30	35	35	40	40	
FabricAir® Glass 220*	●	25	30	30	30	35	35	40	40	
FabricAir® Poly*	-	-	-	-	-	-	-	-	-	-

* = Ikke permeabelt

Karakteristika

Karakteristika for denne flow-model er:

Overflade:

Perforering: 3,0-14,0 mm
[0.12"-0.55"] diameter

Nærzone:

op til 6.400 mm [21']



Forhold, der påvirker luften

Luftfordelingen i et rum bliver påvirket af mange forhold. Somme tider kan påvirkningerne medføre uventede mønstre i luftfordelingen.

Det er vigtigt at være opmærksom på:

- Rummets geometri
- Placering af kanalens tilbehør: huller og dyser
- Placering af udsugning
- Placering af varmekilder
- Temperaturgradienten, ΔT
- Materialets permeabilitet
- Det statiske tryk, ΔP

Flow-modellernes egenskaber

Vi tilbyder flow-modeller med forskellige egenskaber, der kan tilpasses de allerfleste situationer.

De termodynamiske egenskaber sammenholdt med ventilationsprincippet og tekstiletts egenskaber giver et bredt produktsortiment.

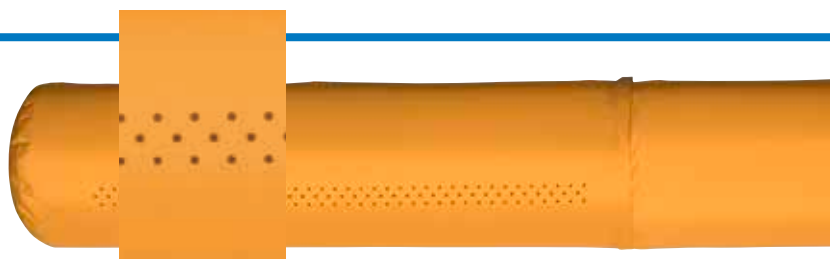
SonicFlow™

SonicFlow™ er retningsbestemt indblæsning, hvor luften forlader kanalen via rækker af laserskårede perforeringer i overfladen. Kanalen kan have flere rækker af SonicFlow™, hvor den enkelte række ikke kan overstige 30° af kanalens omkreds. Kastelængde afgøres af det statiske tryk i kanalen, areal af perforering, dimensionen på perforeringen og afstanden mellem perforeringerne.

Karakteristika

Karakteristika for denne flow-model er:

- Overflade:
Perforering 3,0-14,0 mm [0.12"-0.55"] diameter
- Indblæsningshastighed:
7,0 til 13,0 m/s [1,378 til 2,559 fpm]
- Kastelængde:
Middel - retningsbestemt



Tekstiletts egnethed

De markerede tekstiler herunder er egnede sammen med denne flowmodel:

Tekstil:	ΔP [INWG]	NC niveau							
		Statisk tryk:							
	ΔP [PA]	60	80	100	120	140	160	180	200
FabricAir® Trevira Basic ●		25	30	30	30	35	35	40	40
FabricAir® Trevira CS 100 ●		25	30	30	30	35	35	40	40
FabricAir® Trevira CS 150 ●		25	30	30	30	35	35	40	40
FabricAir® Combi 20 ●		25	30	30	30	35	35	40	40
FabricAir® Combi 30* ●		25	30	30	30	35	35	40	40
FabricAir® Combi 60 ●		25	30	30	30	35	35	40	40
FabricAir® Combi 65* ●		25	30	30	30	35	35	40	40
FabricAir® Combi 70 ●		25	30	30	30	35	35	40	40
FabricAir® Combi 80 ●		25	30	30	30	35	35	40	40
FabricAir® Combi 85* ●		25	30	30	30	35	35	40	40
FabricAir® Combi 90* ●		25	30	30	30	35	35	40	40
FabricAir® Lite 5* ●		25	30	30	30	35	35	40	40
FabricAir® Lite 10* ●		25	30	30	30	35	35	40	40
FabricAir® Lite 15* ●		25	30	30	30	35	35	40	40
FabricAir® Lite 20* ●		25	30	30	30	35	35	40	40
FabricAir® Glass 220* ●		25	30	30	30	35	35	40	40
FabricAir® Poly* ●		-	-	-	-	-	-	-	-

* = Ikke permeabelt



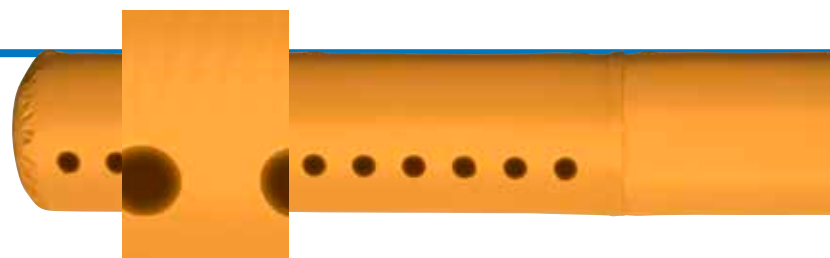
OriFlow™

OriFlow™ er retningsbestemt indblæsning, hvor luften forlader kanalen via rækker af laserskårede perforeringer i overfladen. Kanalen kan have flere rækker af OriFlow™. Kastelængde afgøres af det statiske tryk i kanalen, dimensionen på perforeringen og afstanden mellem perforeringerne.

Karakteristika

Karakteristika for denne flow-model er:

- Overflade:
Huldimension 14,1-125,0 mm [0.56"-4.92"] diameter
- Indblæsningshastighed:
7,0 til 18,0 m/s [1,378 til 3,543 fpm]
- Kastelængde:
Lang-retningsbestemt

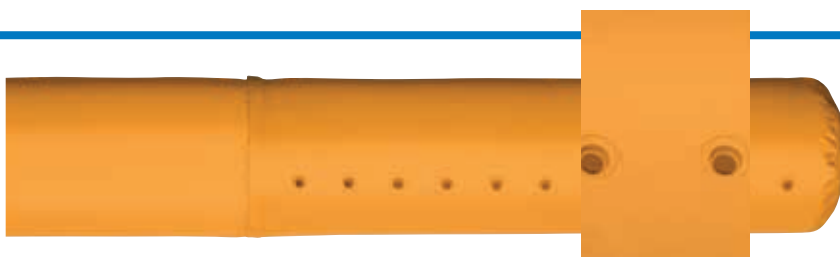


Tekstiletts egnethed

De markerede tekstiler herunder er egnede sammen med denne flowmodel:

Tekstil:	ΔP [INWG]	NC niveau							
		Statisk tryk:							
	ΔP [PA]	60	80	100	120	140	160	180	200
FabricAir® Trevira Basic ●		20	25	25	25	30	30	35	35
FabricAir® Trevira CS 100 ●		20	25	25	25	30	30	35	35
FabricAir® Trevira CS 150 ●		20	25	25	25	30	30	35	35
FabricAir® Combi 20 ●		20	25	25	25	30	30	35	35
FabricAir® Combi 30* ●		20	25	25	25	30	30	35	35
FabricAir® Combi 60 ●		20	25	25	25	30	30	35	35
FabricAir® Combi 65* ●		20	25	25	25	30	30	35	35
FabricAir® Combi 70 ●		20	25	25	25	30	30	35	35
FabricAir® Combi 80 ●		20	25	25	25	30	30	35	35
FabricAir® Combi 85* ●		20	25	25	25	30	30	35	35
FabricAir® Combi 90* ●		20	25	25	25	30	30	35	35
FabricAir® Lite 5* ●		20	25	25	25	30	30	35	35
FabricAir® Lite 10* ●		20	25	25	25	30	30	35	35
FabricAir® Lite 15* ●		20	25	25	25	30	30	35	35
FabricAir® Lite 20* ●		20	25	25	25	30	30	35	35
FabricAir® Glass 220* ●		20	25	25	25	30	30	35	35
FabricAir® Poly* ●		20	25	25	25	30	30	35	35

* = Ikke permeabelt



NozzFlow™



NozzFlow™ fordeler luften ved hjælp af en række dyser, der er med til at give en meget retningsstabil strømning fra kanalen. Dyserne sikrer en høj komfort, fordi luften bliver fordelt jævnt hen over kanalen og forlader den i en ret vinkel. NozzFlow™ er særdeles velegnet til distribution af både kold og varm luft med en middel til en meget lang kastelængde.

Tekstilets egnethed

De markerede tekstiler herunder er egnede sammen med denne flowmodel:

NC niveau

Statisk tryk:

Tekstil:	ΔP [INWG]	ΔP [PA]	0.24	0.32	0.40	0.48	0.56	0.64	0.72	0.80
			60	80	100	120	140	160	180	200
FabricAir® Trevira Basic	●		20	20	25	25	30	30	35	35
FabricAir® Trevira CS 100	●		20	20	25	25	30	30	35	35
FabricAir® Trevira CS 150	●		20	20	25	25	30	30	35	35
FabricAir® Combi 20	●		20	20	25	25	30	30	35	35
FabricAir® Combi 30*	●		20	25	25	30	30	30	35	35
FabricAir® Combi 60	●		20	20	25	25	30	30	35	35
FabricAir® Combi 65*	●		20	25	25	30	30	30	35	35
FabricAir® Combi 70	●		20	20	25	25	30	30	35	35
FabricAir® Combi 80	●		20	20	25	25	30	30	35	35
FabricAir® Combi 85*	●		20	25	25	30	30	30	35	35
FabricAir® Combi 90*	●		20	25	25	30	30	30	35	35
FabricAir® Lite 5*	-		-	-	-	-	-	-	-	-
FabricAir® Lite 10*	-		-	-	-	-	-	-	-	-
FabricAir® Lite 15*	-		-	-	-	-	-	-	-	-
FabricAir® Lite 20*	-		-	-	-	-	-	-	-	-
FabricAir® Glass 220*	●		20	20	25	25	30	30	35	35
FabricAir® Poly*	-		-	-	-	-	-	-	-	-

* = Ikke permeabelt

Karakteristika

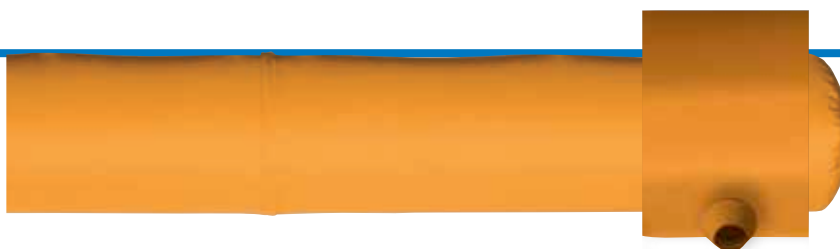
Karakteristika for denne flow-model er:

Overflade:
Dyser 18,0 mm [0.70"] diameter

Indblæsningshastighed:
7,0 til 20,0 m/s [1,378 til 3,937 fpm]

Kastelængde:
Lang-retningsbestemt

Dyserne kan placeres i alle positioner rundt på kanalens overflade, så den tempererede luft indblæses præcist i den ønskede retning.



JetFlow™



JetFlow™ kan generere imponerende lange kast gennem anvendelse af de koniske dyser i varierende diametre. Dyserne har en meget høj induktion som følge af den koniske form, hvilket giver længere luftindtrængning i lokalerne end tilsvarende almindelige huller.

Tekstilets egnethed

De markerede tekstiler herunder er egnede sammen med denne flowmodel:

NC niveau

Statisk tryk:

Tekstil:	ΔP [INWG]	ΔP [PA]	0.24	0.32	0.40	0.48	0.56	0.64	0.72	0.80
			60	80	100	120	140	160	180	200
FabricAir® Trevira Basic	●		20	20	25	25	30	30	35	35
FabricAir® Trevira CS 100	●		20	20	25	25	30	30	35	35
FabricAir® Trevira CS 150	●		20	20	25	25	30	30	35	35
FabricAir® Combi 20	●		20	20	25	25	30	30	35	35
FabricAir® Combi 30*	●		20	25	25	30	30	30	35	35
FabricAir® Combi 60	●		20	20	25	25	30	30	35	35
FabricAir® Combi 65*	●		20	25	25	30	30	30	35	35
FabricAir® Combi 70	●		20	20	25	25	30	30	35	35
FabricAir® Combi 80	●		20	20	25	25	30	30	35	35
FabricAir® Combi 85*	●		20	25	25	30	30	30	35	35
FabricAir® Combi 90*	●		20	25	25	30	30	30	35	35
FabricAir® Lite 5*	-		-	-	-	-	-	-	-	-
FabricAir® Lite 10*	-		-	-	-	-	-	-	-	-
FabricAir® Lite 15*	-		-	-	-	-	-	-	-	-
FabricAir® Lite 20*	-		-	-	-	-	-	-	-	-
FabricAir® Glass 220*	-		-	-	-	-	-	-	-	-
FabricAir® Poly*	-		-	-	-	-	-	-	-	-

* = Ikke permeabelt

Karakteristika

Karakteristika for denne flow-model er:

Overflade:
JetFlow 50 til 250 mm [1.97" til 9.84"] diameter

Indblæsningshastighed:
10,0 til 20,0 m/s [1,969 til 3,937 fpm]

Kastelængde:
Lang-retningsbestemt

JetFlow™ kan placeres i alle positioner rundt på kanalens overflade, så den tempererede luft indblæses præcist i den ønskede retning.

FabricAir® Tekstilsystemer

BESØG WWW.FABRICAIR.COM FOR BLANDT ANDET AT:

- **DOWNLOADE TEGNINGER • SE ANIMEREDE FILM OM INSTALLATION • DOWNLOADE BILLEDEKSEMPLER**
- **DOWNLOADE CASE STORIES**

Forsidefoto: 10 km FabricAir® Tekstilsystem installeret i kølerum og indfrysingsrum hos Danish Crown, Horsens, Danmark.

Alle rettigheder tilhører FabricAir®, 2016.

Nyeste udgave kan downloades på www.fabricair.com. Der tages forbehold for trykfejl, ændrede eller udgåede produkter.

FabricAir A/S
Islandsvej 3
4681 Herfølge
Danmark
Phone (+45) 5665 2110
Fax (+45) 5665 9907

FabricAir, Inc.
312-A Swanson Drive
Lawrenceville, GA 30043
USA
Phone (+1) 502 493-2210
Fax (+1) 502 493-4002

FabricAir Ltd.
1st Floor
Unit 7, Genesis Park,
Sheffield Rd, Rotherham
S60 1 DX
United Kingdom
Phone (+44) 01709 835989
Fax (+44) 01709 835987

FabricAir Turkey A.Ş.
Şair Eşref Bulv. No: 6/801
35230 Çankaya, İzmir
Turkey
Phone (+90) 232 446 34 58
Fax (+90) 232 446 34 68

FabricAir AS
Ivar Lykkes vei 9
7075 Tiller
Norway
Phone
(+47) 9349 1122

UAB FabricAir
Pramonės g. 31
62175 Alytus
Lithuania
Phone (+370) 315 78 723
Fax (+370) 315 77 315

FabricAir® Produkt Katalog
4130-003 (2016-JAN-DK)



FabricAir®
info@fabricair.com
www.fabricair.com



DNV-GL BUSINESS ASSURANCE DENMARK A/S