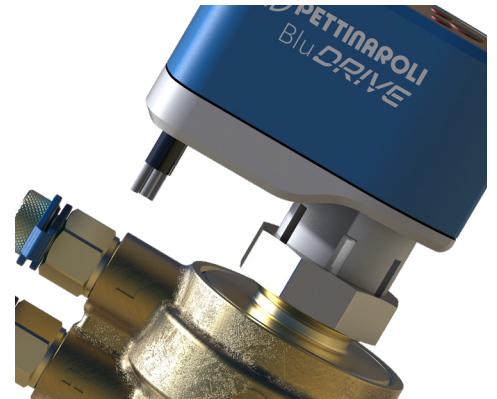


Blu *DRIVE*



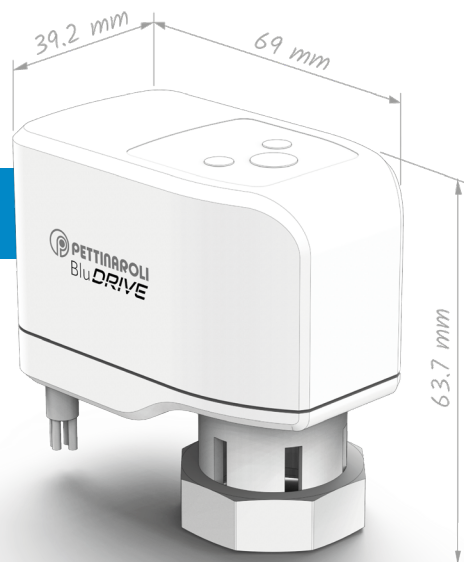
Blu *DRIVE*

Kompakt, **SMART**, brugervenlig

BluDRIVE er den smarte alt-i-én aktuator der er designet til at afbalancere, styre og maksimere effektiviteten af dit HVAC-system.

Den optimerer automatisk systemets gennemstrømnings-hastighed, holder Delta T konstant og sikrer det højeste niveau af komfort og energibesparelse.

En enkel og omkostningseffektiv løsning (sammenlignet med fuld elektronisk ventil).



Den passer til alle Pettinaroli PICV'er og 2-vejs ventiler.

Integreret display til selvstændig styring af Delta T kontrol funktion.

IP54 beskyttelse.

Fjernbetjent idræftsættelse (med BMS – Modbus RTU protokol)



Blu *DRIVE*

Den mest **kompakte** elektroniske aktuator på markedet med **unikke tekniske egenskaber**

DET RIGTIGE VALG FOR ALLE BRUGERE

BluDRIVE-serien passer til alle Pettinarolis PICV'er samt mange andre modeller på markedet og tilbyder skalérbare løsninger, der er designet til at opfylde alle brugeres specifikke krav.

Serien omfatter følgende versioner: **ON/OFF**, proportional med **Feedback**, Proportional med **Feedback og Fejlsikring** og Proportional med **Delta T Styring**.

BluDRIVE muliggør også **fjernbetjent idræftsættelse** (med BMS via **Modbus RTU** protokol).

Det **integrerede display**, der findes på de proportionale versioner, muliggør uafhængig konfiguration og styring af aflæsninger.

I sin komplette konfiguration er BluDRIVE-aktuatoren udstyret med **to digitale PT1000 temperatursensorer** med M10 tilslutning.

Den kan **registrere og udveksle** temperaturdata, estimere gennemstrømningshastighed og energiforbrug, registrere mulige systemlækager og har en **Delta T kontrol og styringsfunktion**.



Det **PERFEKTE** match

BluDRIVE leverer i kombination med **Dynasty** seriens **PICV'er**, et integreret system, der sikrer konstant balancering, maksimal energieffektivitet og fuldstændig kontrol over HVAC-installationen.

Takket være den **patenterede smudsafvisende membran**, op til 900 ppm, opretholder **Dynasty** optimal ydeevne, selv ved snavset vand og bevarer **præcision og pålidelighed** over tid.

BluDRIVE fuldender systemet med intelligent elektronisk styring af gennemstrømningshastighed og Delta T, hvilket automatisk optimerer systemets drift for at **reducere energiforbruget og driftsomkostningerne**.

DYNASTY

Serien af **kompakte og smudsafvisende PICV'er** tilbyder et komplet udvalg af **størrelser og gennemstrømningshastigheder**, der kan tilpasses til enhver installation.

Dynasty PICV'er fås fra **DN15 til DN50** (19–14,000 l/h). Perfekt kompatibel med **BluDRIVE** til alle systemkrav. **Dynasty** serien har **EPD** certificering og **5 års garanti**. Versioner fås **med eller uden trykstudse**. Afzinkningsbestandig **messing** for lang holdbarhed.

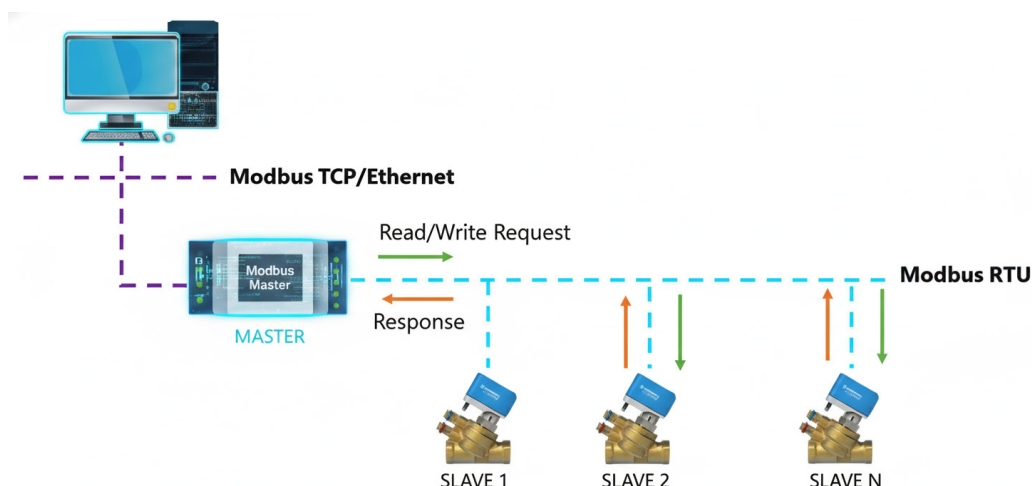
DELTA T OG EFFEKTIVITET UNDER KONTROL

Lavt Delta T-syndrom er et af de mest almindelige tegn på **ineffektivitet i hydroniske HVAC systemer**.

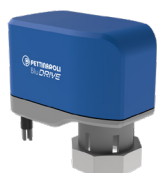
Kombinationen af **BluDRIVE + Dynasty** løser dette problem ved at holde temperaturforskellen mellem frem og retur konstant, **optimerer systemets ydeevne og reducerer pumpens energiforbrug**.

Via **Modbus RTU**-forbindelsen giver **BluDRIVE** mulighed for fjernovervågning og justering af alle nøgleparametre fra **BMS supervision system**.

Gennemstrømningshastighed, temperatur, Delta T, ventilstatus og systemlækager er **konstant under kontrol**, hvilket sikrer kontinuerlig og præcis styring.



Tekniske specifikationer



	Varenr. VT19403 (24V) VT19203 (230V)	Varenr. VT194P4 (24V) VT192P5 (230V)	Varenr. VT194P4FS (24V)	Varenr. VT194DT5 (24V)
	TIL CTS - ANLÆG			
	VVS-nr. 40 7066 524 (24V) 40 7066 530 (230V)			
✓	Funktioner ON-OFF og 3 punkts aktuator	Funktioner Proportional with Feedback	Funktioner Feedback og Fejlsikring	Funktioner Proportional med DeltaT styring
⊗	-	Elektrisk manuel overstyring	Elektrisk manuel overstyring	Elektrisk manuel overstyring
↔	-	-	-	Protokol Modbus
△	-	-	-	Delta T styring
📄	-	Display til indstilling og konfiguration	Display til indstilling og konfiguration	Display til indstilling og konfiguration
⚠	-	-	Fejlsikker (Elektrisk retur)	-
🗨	-	Feedback 0-10VDC / 0-20mA	Feedback 0-10VDC / 0-20mA	-
⚙	-	Lineær / Eq%	Lineær / Eq%	Lineær / Eq%
📡	-	Analog Input 0(2)-10VDC / 4(0)-20mA	Analog Input 0(2)-10VDC / 4(0)-20mA	Analog Input 0(2)-10VDC / 4(0)-20mA
🔌	Kabel 55 cm	Kabel 55 cm	Kabel 55 cm	Kabel 55 cm
🛡	Beskyttelse IP54	Beskyttelse IP54	Beskyttelse IP54	Beskyttelse IP54
⚙	Max. slaglængde 9 mm	Max. slaglængde 9 mm	Max. slaglængde 9 mm	Max. slaglængde 9 mm
🕒	Driftstid 12 sek/mm, justerbar (On-Off & 3 punkts aktuator)	Driftstid 12 sek/mm, justerbar (On-Off & 0-10V styresignal)	Driftstid 12 sek/mm, justerbar (On-Off & 0-10V styresignal)	Driftstid 12 sek/mm, justerbar (On-Off & 0-10V styresignal)
⬆	Force 200N	Force 200N	Force 200N	Force 200N
🔌	Strømforsyning 24V AC/DC el.100-240V AC	Strømforsyning 24V AC/DC el.100-240V AC	Strømforsyning 24V AC/DC	Strømforsyning 24V AC/DC